

Lucie Torres Artiste peintre

& fondatrice **Lum luminaires**

De l'art et des luminaires anciens
pour des intérieurs singuliers.



Lucietorresmail@gmail.com - t: 06 67 56 70 76
insta: @lucietorres_work @lumluminaires



Lum luminaires

Des luminaires singuliers au service de vos projets d'architecture d'intérieur: **particuliers, hôtels, restaurants...**

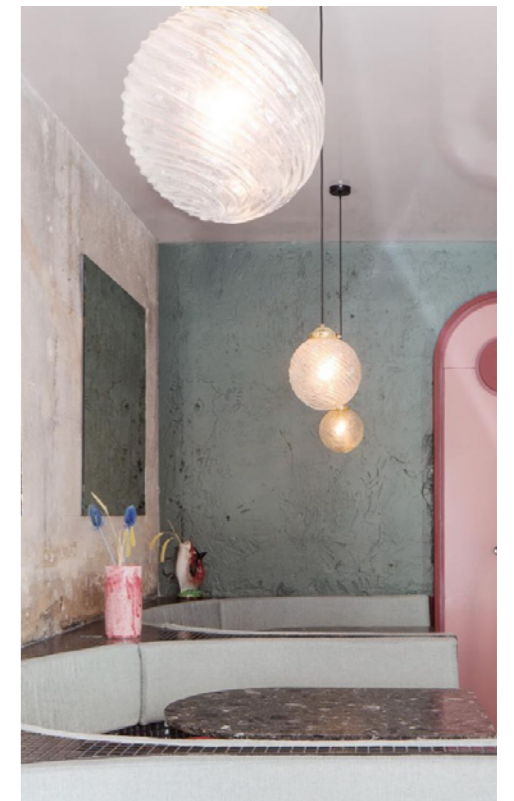
. **Validé par les bureaux de contrôle.** Des luminaires anciens rénovés et étiquetés aux normes CE

. **Une direction artistique dédiée à votre projet d'architecture :** Je conçois pour vous un accord de belles pièces du début du siècle aux années 70 pour un univers singulier qui donnera de la personnalité à votre lieu. Recherche sur-mesure, photos et montage d'une proposition dédiée.

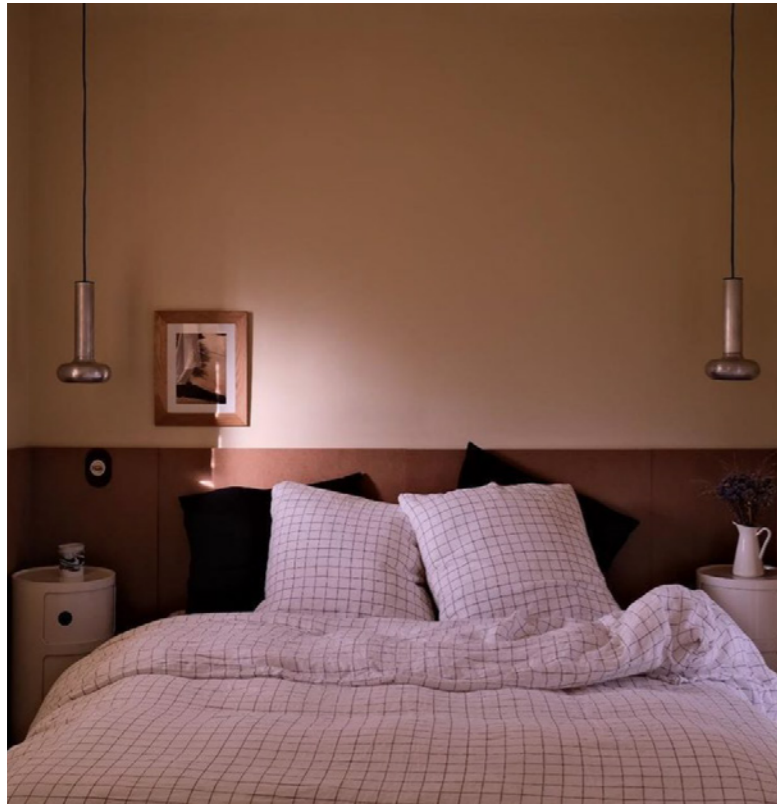
. **Ambiance lumineuse et ampoules :** Je vous conseille sur les typologies de luminaires en fonction de l'ambiance souhaitée et propose de fournir les ampoules adaptées (culot, chaleur, puissance, lumen...)



Archi intérieur: Argia architecture



Archi intérieur: Batiik studio



Le Moulin – chambre d’hôtes
© Alice Mesguich



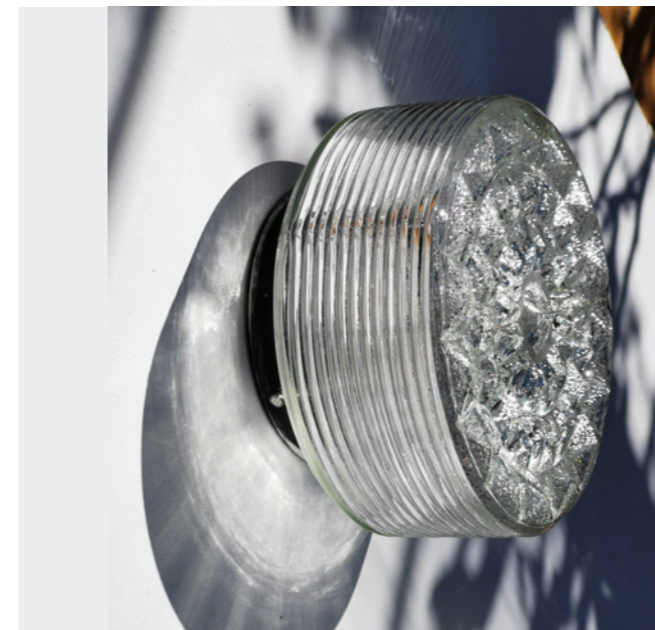
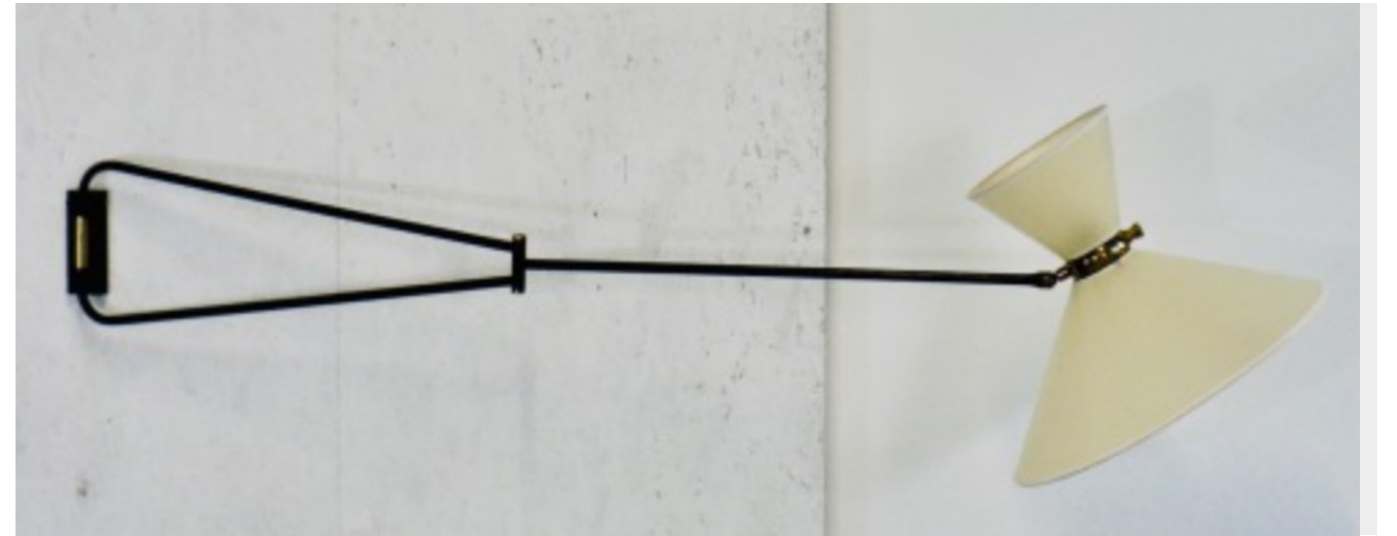
Archi intérieur: studio Le Cann
© Alice Mesguich



Hôtel Coq – Paris
© agencewebcom



Restaurant L’avant-Poste `Paris
©Marine Brusson



Realisation récente:

Hôtel 5* La Plage - La Grande Motte - 2023

Architecture d'intérieur: Atelier Muju

Demande client :

- Des luminaires anciens élégants pour les salles de bains des nouvelles suites
- Des oeuvres d'art colorées pour les suites et une grande oeuvre sur-mesure de la série "Tipping Point" pour le nouveau restaurant de l'hôtel

Prestation:

Lum luminaires : 15 luminaires sur-mesure

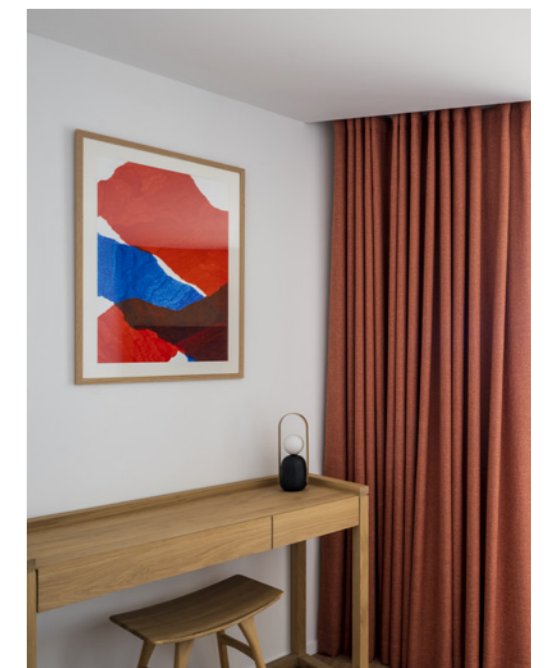
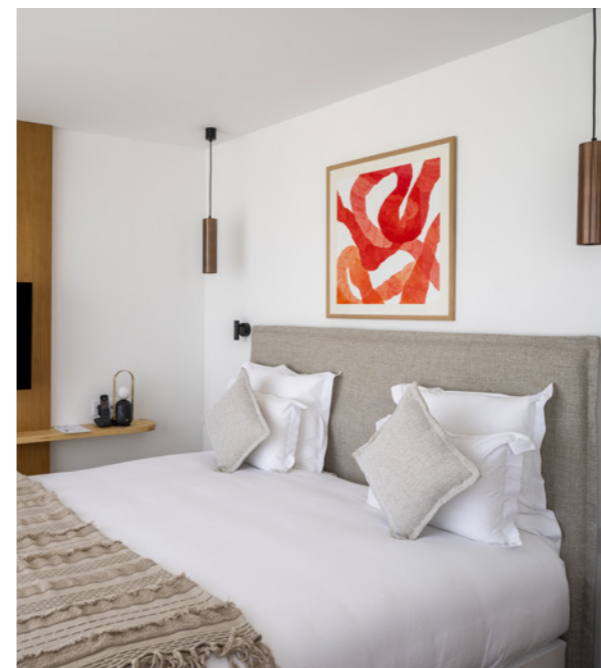
- Propositions de différents styles et gabarits de luminaires pour valider la/les typologie(s) de luminaires
- Recherche sur-mesure de luminaires Art déco et seventies (pour rappeler l'époque du bâtiment) dans les tons blancs - transparent - ambré
- Matériaux: verre de cliché, verre holophane, verre dépoli
- Montage avec fils torsadé blanc perle, grand serre-cable doré, pavillon porcelaine blanc
- Certificats de conformité fourni pour bureau de contrôle

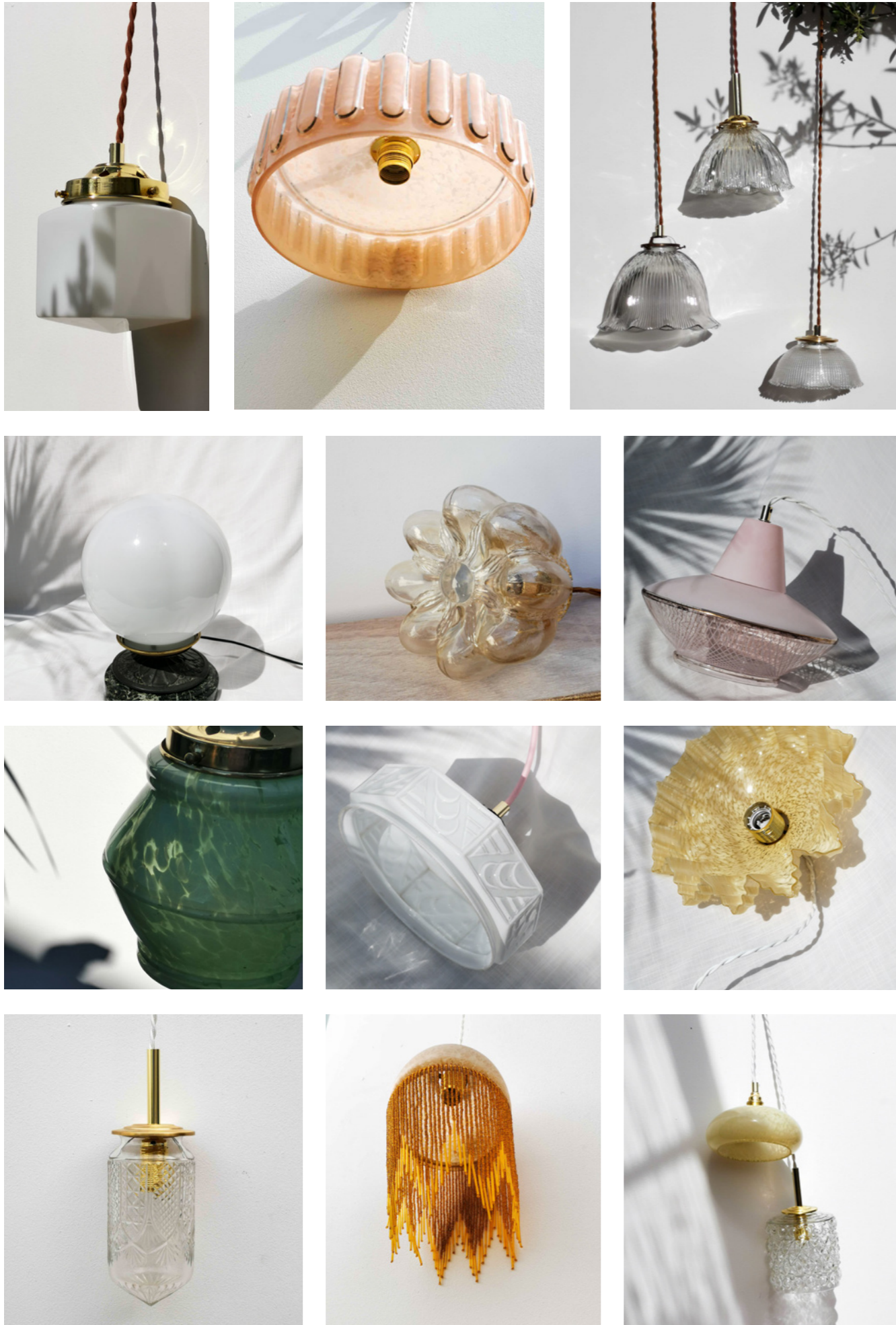
Artwork: 36 éditions d'art pour les suites

- Propositions de différents modèles - choix du format et des tons
- Livraison d'une oeuvre test pour la chambre témoin
- Choix et impression d'éditions numérotées et signées en impression fine art pigmentaire
- Encadrement sur-mesure

1 oeuvre de commande grand format pour le restaurant

- Propositions de pistes créatives
- Définition du format (triptyque - 3 pans de 90x90cm), d'une palette de couleurs et d'un langage de formes
- Création et encadrement sur-mesure





4 bonnes raisons de collaborer

Des propositions écologiquement engagées.

Des luminaires seconde main limitent l'empreinte carbone d'un chantier. Luminaires chinés en France et quincaillerie neuve FR/ Italie

Vous faire gagner un temps précieux! Savoir quoi chiner, puis trouver chaque pièce, organiser la logistique de réception, le nettoyage et la rénovation aux normes est un travail de longue haleine.

Donner de l'étoffe à vos projets grâce à des pièces uniques, insolites, rares et des matériaux nobles: verre soufflé, verre holophane, verre de cliché, laiton, bronze, marbre...

Budget maîtrisé

Je chine sur-mesure en fonction de vos envies et de votre budget. A partir de 250€ pièce



Contacts

Parlons ensemble de vos projets

Collaboration France / International
Travail par visio - photos - envoi soigné

Pour me joindre:

Lucie Torres
06 67 56 70 76
lucietorresmail@gmail.com

Lum luminaires:
www.lum-luminaires.fr
instagram: lum _luminaires

Viste ou visio de l'atelier sur rdv
8, rue de la Tuilerie - Montpellier

Lucie Torres artwork

Oeuvres originales

sur catalogue

Signées

Certificat d'authenticité

Encadrement sur-
mesure possible

A partir de 750€



Editions d'Art

Tirages numérotés

signés - impression

fine art pigmentaire

- papier 300g Beaux

Art - qualité de garde

muséale

A partir de 140€



Commande d'oeuvres sur- mesure

Budget à définir



Parcours



Née en 1986 en région parisienne, je navigue entre Paris et Montpellier où je me suis récemment installée pour me connecter à mes racines méditerranéennes et profiter de la lumière inspirante du sud.

Bien avant le lancement de Lum et de ma passion pour les luminaires anciens, mon parcours artistique a commencé au sein de l'atelier des Beaux Arts de la ville de Paris, sous la direction de l'artiste peintre Vincent Bizien de 2013 à 2016. Je mixe alors peinture et collage pour composer un ensemble de formes singulières, cartographie de mon cheminement intérieur.

"Bloom", ma première exposition personnelle, me permet de déployer ce nouveau langage. Cette exposition se déroule à la galerie l'Arrière-Boutique (Paris) en 2016, lieu tenu par le collectif d'artistes Le 9eme concept.

Cette mise en image de mon émancipation intérieure questionne plus largement ce mouvement de transformation permanent, de mue, qui nous transforme tous consciemment ou non, au fil du temps. Suite à cela mon expression artistique se déploie plus directement pour traduire ce qui me traverse, autrement dit: mes émotions. Ondes, fragments, vagues, ruissellement, failles, surgissent, portées par des couleurs plus pures et plus radicales.

Les questionnements sur ce qui fait notre humanité mais aussi notre singularité, la liberté intérieure, la quête de soi apparaissent au coeur de ma recherche artistique.

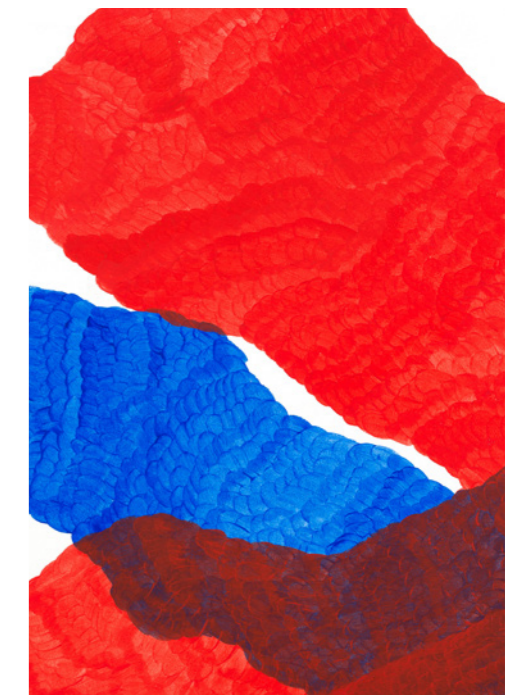
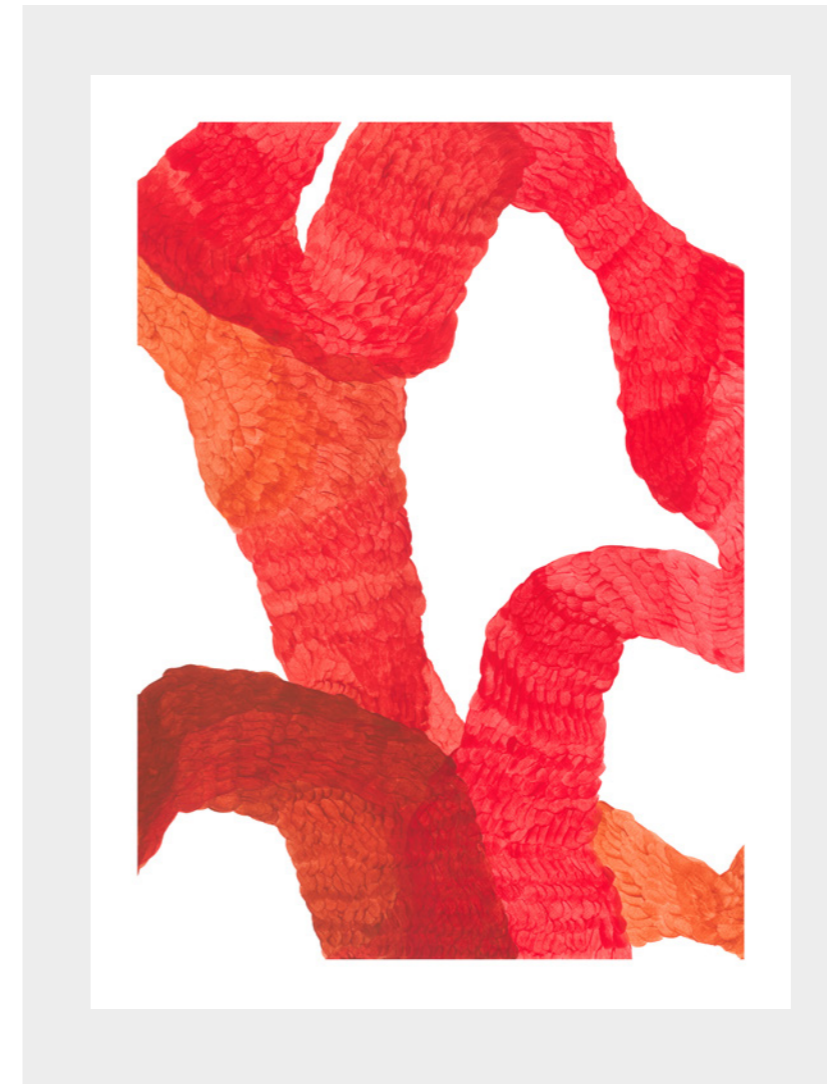
Quand à ma série de collages, elle se joue de la gravité, des vides et des pleins, pour faire ressentir nos équilibres fragiles, nos écosystèmes, nos interconnexions au monde. Une ode au vivant sous toutes ses formes.



Getting Emotional

est une série de peintures abstraites sur papier. Des pigments purs, du liant et des fluides qui traversent de part en part l'espace de création. Par ces ondes, il est question de transposer ses états émotionnels par autre chose que des mots. Apporter une autre proposition, plus complexe et plus nuancée, aux états d'âme qui nous habitent. De l'euphorie, à la peur, des doutes aux petites joies quotidiennes, ce travail synesthésique, à l'image de ceux qui peuvent voir les couleurs en musique, donne à voir les émotions.

Point de départ introspectif, conçu dans un état de création quasi-méditatif, son travail est ensuite l'objet d'une projection individuelle. Comme un rocher sur lequel déposer ce que l'on ressent. Un miroir au travers duquel questionner ses sensations, ses fissures, ses espaces de respirations, son équilibre intérieur, ses tempêtes et ses failles aussi. Une proposition plastique toute aussi personnelle qu'universelle.



“Si vous pouviez le dire avec des mots, il n’y aurait aucune raison de le peindre.”

Edward Hoper







SERIE

Tipping Point

est une série de collages autour de la question de l'équilibre du vivant à partir de fragments d'éléments tirés de magazines anciens (eau, roches, feu, ciel, peau, cellules, cheveux, végétation, paysages urbains etc). Lucie recompose à l'infini des écosystèmes. Tous harmonieux, mais fragiles, ils ne tiennent qu'à un fil. « Tipping point »*, point de rupture*, interroge cette interdépendance des éléments pour que l'harmonie opère, mais aussi la fragilité de ces liens. Si l'un des éléments de la composition vient à manquer, c'est l'ensemble de l'écosystème qui s'effondre. Une approche minimaliste et poétique pour parler du grand enjeu de notre siècle.



Behind the sun
Triptyque 270x90 cm
Commande sur-mesure pour
l'hotel 5* La Plage - La grande Motte

Contacts

**Commande d'oeuvres sur-mesure,
éditions d'art, parlons ensemble de
vos projets.**

Collaboration France / International

Pour me joindre:

Lucie Torres
06.67.56.70.76
lucietorresmail@gmail.com

Artwork
www.lucietorres.fr
instagram: [lucietorres_work](#)

Visite ou visio de l'atelier sur rdv
8, rue de la Tuilerie - Montpellier